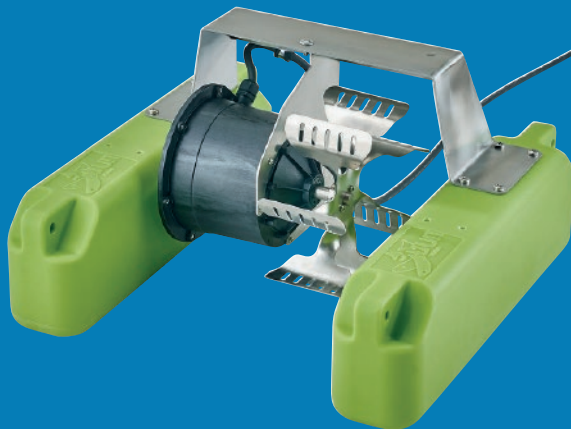




24 V Solarbelüftung – aber auch bei 230V einsetzbar!



230 V Netzadapter

Stecker mit Drehzahlregelung und Motorschutz

VORTEILE:

- extrem sparsamer Stromverbrauch
- drehzahlregelbarer Motor
- solartauglich
- umweltfreundlich
- verstopfungsfrei
- sehr guter Sauerstoffeintrag
- komplett betriebsbereit

LINN Gerätebau GmbH

An der Sauerlandkaserne 1
D-57368 Lennestadt (Oedingen)
Telefon: 02725-22021-0
E-Mail: info@linn.eu · www.linn.eu



Vario Wheel

Der komplett neuentwickelte schwimmende Wasserbelüfter **Vario Wheel** basiert auf dem Prinzip eines herkömmlichen Schaufelradbelüfters. Allerdings wurden Antrieb und Aufbau komplett überarbeitet.

Durch das speziell geformte Edelstahlschaufelrad wirbelt **Vario Wheel** das Wasser auf, schafft eine Feinstverteilung und garantiert so einen größtmöglichen Sauerstoffeintrag. Durch seine gezielte Strömung verhindert er eine Kurzschlussströmung und tauscht das Wasser im gesamten Wirkungsbereich aus.

Eine absolute Neuheit ist der Direktantrieb, welcher ohne zusätzliche Übersetzung (wie Zahnriemen oder Getriebe) auskommt. Der extrem sparsame, bürstenlose Gleichstrommotor (BLDC) arbeitet mit 24 V, so ist ein direkter Betrieb an einer Solarinsel oder mittels Batterien möglich.

Erhältlich ist jedoch auch ein Netzadapter für 230 V – damit lässt sich **Vario Wheel** dann problemlos auch an jeder 230 V Steckdose anschließen.

Durch den bei LINN Gerätebau entwickelten variablen Direktantrieb und die Form des Schaufelrades konnte der Gesamtwirkungsgrad des Wasserbelüfters gegenüber herkömmlichen Schaufelradbelüftern verdoppelt werden.

Konzipiert ist **Vario Wheel** für kleinere Teiche mit Wasserflächen von bis zu 150 m². Aber auch größere Karpfenteiche oder Naturteiche bis zu 1000 m² lassen sich an kritischen Tagen problemlos mit dem neuen Gerät belüften.

Im Gegensatz zu Ausströmern oder Wasserbelüftern mit Sieb ist **Vario Wheel** absolut verstopfungsfrei. Das Gerät wird komplett betriebsbereit montiert (inkl. Drehzahlregelung) geliefert.

Wie gehabt verwenden wir auch bei **Vario Wheel** ausschließlich nicht rostende Materialien wie Kunststoff und Edelstahl.

Technische Daten

Motornennleistung	50 Watt
Aufnahmeleistung	55 Watt
Spannung	24 V Gleichstrom
Drehzahl	0 – 280 1/min
Auswurfweite	max. 80 cm
Auswurfhöhe	max. 40 cm
Fließgeschwindigkeit	0,3 m/sec (am Gerät)
Mindestwassertiefe	20 cm
Wirkzone	30 m
Maße	49 x 49 x 28 cm
Gewicht	10 kg (inkl. Kabel)